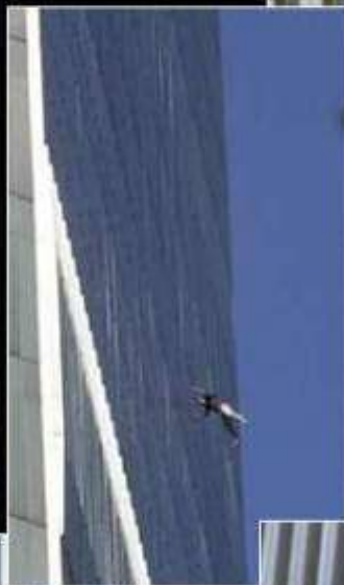


בטיחות אש במבנים רבי קומות



לי זה לא יקרה...

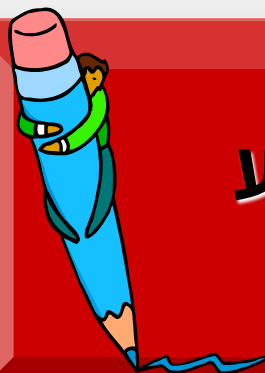




מערכות ההגנה

מערכות
הגנה
אקטיביות

מערכות
הגנה
פסיביות



מענה לאירוע
שריפה

מיגון אש פסיבי (מבנה)



- ▶ מעכבי בעירה : ת"י 921 , 755
- ▶ מיגון : תעלות כבלים , מיזוג : ת"י 1001
- ▶ איטום מעברים : ת"י 931
- ▶ מיגון פלדה : ת"י 1733
- ▶ דלתות אש : ת"י 1212



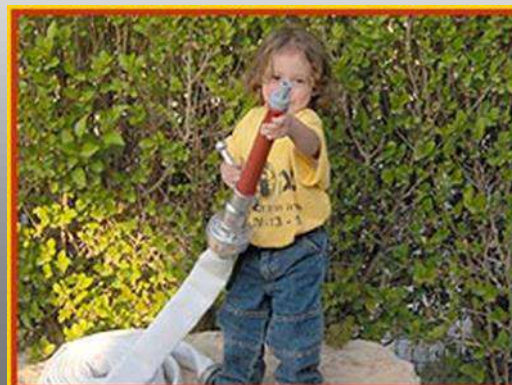
עמידה בדרישות על פי הדין



1. חוק : שירותי הכבאות , תכנון ובניה , חשמל , רישוי עסקים , גז , פקודת הבטיחות בעבודה ...
2. תקנות שירותי הכבאות, תכנון ובניה
3. תקנים ישראלים
4. הוראות נציב
5. נוהלים והנחיות - פרסומי שירותי הכבאות



חלק ג' - בטיחות אש בבניינים	
פרק ג': הפרדות ועמידות אש	
סימן א': הפרדות.	
3.3.1.1	הפרדה בין דרכי מוצא והבניין
3.3.1.2	הפרדת חדר מדרגות מהבניין.
3.3.1.3	הפרדת קומות השירותים משאר חלקי הבניין.
3.3.1.4	הפרדה בקומת השירותים.
3.3.1.5	הפרדה בין הבניין למנהרת שירות ופיר.
3.3.1.6	צנרת ותעלות מיזוג אוויר החודרים אלמנטים עמידים אש
סימן א': עמידות אש של שלד הבניין.	
3.3.2.1	עמידות האש של שלד הבניין.



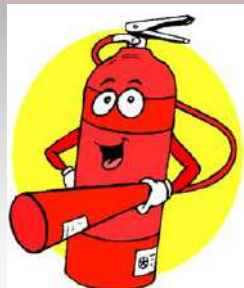
חוק שרותי הכבאות

פרק ה': בטיחות באש

סימן א': נקיטת אמצעים

40. אחריות לקיום הוראות בטיחות אש והצלה
- (א) האחריות לקיום הוראות בטיחות אש והצלה (בחוק זה – הוראות בטיחות אש והצלה) חלה על בעל נכס ועל מחזיק בנכס (בפרק זה – האחראי); לעניין זה, יראו אדם העוסק בתחזוקת שטחים משותפים בנכס כמחזיק לעניין השטחים המשותפים בלבד.
- (ב) על אף האמור בסעיף קטן (א), השר רשאי לקבוע כי לעניין סוגים של נכסים או לעניין סוגים של אמצעי בטיחות אש והצלה, האחריות לקיום הוראות בטיחות אש והצלה מוטלת על הבעלים בלבד, על המחזיק בלבד, או על האדם העוסק בתחזוקת השטחים המשותפים בנכס בלבד, או על גורם אחר שקבע.
41. חובת האחראי האחראי חייב למלא אחר כל הוראה לפי כל דין בעניין בטיחות אש והצלה, במועד שנקבע לכך, ולהחזיק אמצעי בטיחות אש והצלה במצב תקין.

דרישות בטיחות אש בבניין רב קומות



- ◀ בדירה : גלאי ומטפה
- ◀ מערכת לגילוי אש : מעל 42 מ
- ◀ מערכת מתזים : מעל 42 מ
- ◀ בנית שני חדרי מדרגות מוגנים
- ◀ התקנת מערכת על לחץ
- ◀ רחבת הערכות
- ◀ ברזי כיבוי 2 צול
- ◀ ברזי אספקת מים 3 צול
- ◀ מערכת כריזה
- ◀ משאבות כיבוי אש
- ◀ גנרטור
- ◀ דלתות אש
- ◀ תאורת חירום ושילוט מואר
- ◀ פתחי שחרור עשן
- ◀ טלפון כבאים

דרישות בטיחות אש בבניין רב קומות



בנין שבו הפרש הגובה בין מפלס הכניסה הקובעת לבניין לבין מפלס הכניסה לקומה הגבוהה ביותר המיועדת לאכלוס, שהכניסה אליה דרך חדר מדרגות משותף, עולה על 29 מטר.

כ – 9000 מבנים



מה קורה היום ?

- הצעת חוק - תיקון חוק הרשות הארצית לכבאות והצלה פרק ז שמטרתו : טיוב דרישות כיבוי אש בנכסים ביחס לאיזון הנדרש בין שיקולים בטיחותיים לשיקולים נוספים , באמצעות אימוץ תקני בטיחות אש בין לאומיים באמצעות ועדה מייעצת.(נציג :משרד ראש הממשלה , רשות הכיבוי משרד לביטחון פנים , משרד הכלכלה , משרד האוצר).
- טיוטת תקנות שירותי הכבאות –סידורי בטיחות אש והצלה בבניין רב קומות (החזקה , בדיקה , תחזוקה ותרגול).
- אחת לחודש לפחות : בדיקה חזותית של סידורי בטיחות האש וההצלה.
- אחת לשישה חודשים : הפעלת תאורת חירום וכריזת חירום .
- בדיקת אמצעי כיבוי על פי התקן והוראות יצרן. (על פי הטבלאות שבתוספת).
- מערכת על לחץ (ת"י 1001) : כל שנתיים.
- גנרטור חירום : אחת לחמש שנים.
- בניין מעל 42 מטרים – תרגול מילוט מעשי כל שנה.
- הכנת תיק סידורי בטיחות אש לבניין. 10.03.2019
- אישור בטיחות אש לנכס ואפיון רשת המים תקף ל – 5 שנים.

טיוטת תקנות הרשות הארצית לכבאות והצלה

- ▶ טיוטת תקנות הרשות הארצית לכבאות והצלה (החזקה , בדיקה , תחזוקה ותרגול על סידורי בטיחות אש בבניין גבוה ובבניין רב קומות) התשע"ח – 2018 . בתהליכי אישור.
- ▶ ועדת הפנים והגנת הסביבה – 25.6.2018
- ▶ 1. קיימת דרישה בדין להתקנת מערכות בטיחות אש (גילוי , ספרינקלרים , שחרור עשן)
- ▶ 2. תחזוקת המערכות נדרשות ומבוקרות בעסקים טעוני רישוי.
- ▶ 3. בבנייני מגורים גבוהים ורבי קומות למגורים – אין דרישה חוקית לתחזוקה...
- ▶ 4. לב הבעיה – עלות (לדיירים) תועלת (חיי אדם) לבניינים מ – 2008 שמותקנות בהן מערכות.
- ▶ 5. מה קורה בבניינים ישנים ללא מערכות ?

פקודת הבטיחות בעבודה



סימן ט"ו : הסדרי בטיחות לשעת דליקה : שילוט דלתות וחלונות למילוט , דרכי מילוט פנויים , איסור נעילת דלתות , כיוון פתיחת הדלתות החוצה , אזעקה בשעת שריפה .

תרגילי המלטות : " צעדים יעילים לרבות תרגילי הימלטות , הבאים להבטיח שהעובדים יהיו בקיאים בממלטים מדליקה ובשימושם ובסדר הקבוע לשעת דליקה

פקודת הבטיחות בעבודה

סימן ט"ז : יותקנו וקוימו בכל מפעל ממלטים מדליקה נאותים ומספיקים בהתחשב במספר העובדים , בחומרים ובתהליכי עבודה.





תודה על ההקשבה

