

תפיסת הבטיחות רכבת ישראל



רכבת ישראל – תעודת זהות 2018



1500 ק"מ
מסילה



69 תחנות
נוסעים
הפזורות בכל
רחבי הארץ



כ-4000
עובדים
בכל רחבי
הארץ



640 רכבות
נוסעים
ביממה



52.5 מיליארד
ש"ח - תקציב פתוח
(כולל ביצוע
נת"י)



91.6% אחוזי דיוק



70 מיליון
נוסעים בשנה

תרבות של סביבה נטולת תקריות,

בתחילה נראית כבלתי אפשרית.

אמונה בתרבות של 0 ויישום גישה עם כלים

פרואקטיביים

הופכת את הבלתי אפשרי לאפשרי...

יגעת ומצאת, תאמין

חטיבת בטיחות, בטחון, איכות וסביבה





בטיחות פרואקטיבית
ברכבת ישראל

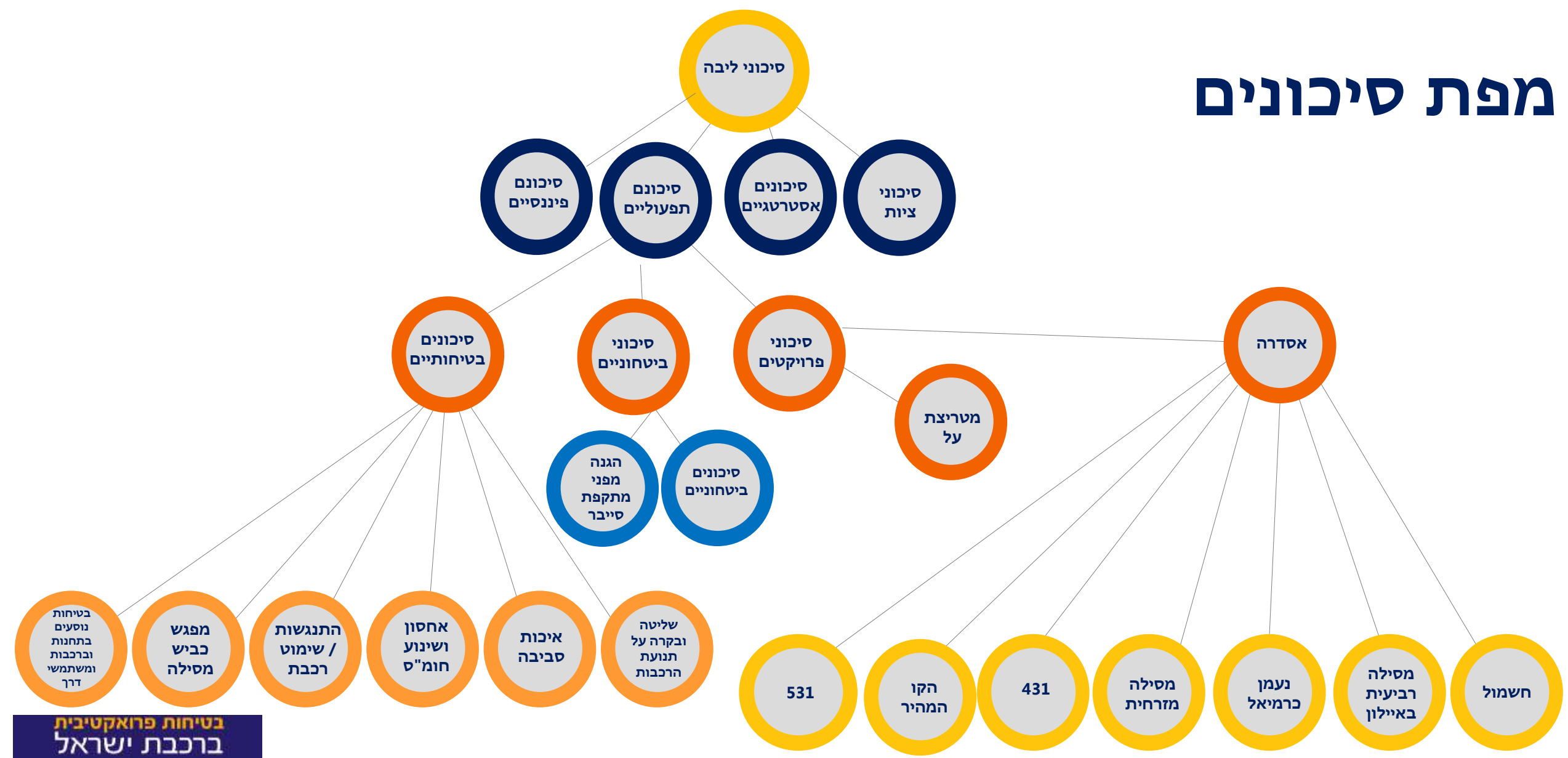




- ✓ שמירה על חייהם, בריאותם, שלמותם ובטחונם של הנוסעים, העובדים ועוברי האורח.
- ✓ לקיחת חלק ותמיכה בפעילות העסקית וביעדי הארגון תוך רמת שירות גבוהה ומקצוענות בלתי מתפשרת.
- ✓ הנחיה מקצועית וקביעת נהלים מנחים לפעולה בהתאם לדרישות החוקים, תקנות והנחיות מחייבות בתחום הבטיחות לצורך מימוש אחריות מנהלים בניהול הבטיחות בחטיבותיהם.
- ✓ הנחיה, הובלה, הטמעה ויישום תרבות ניהול פרואקטיבית TD ו-BU תוך אמונה ב"0" אירועים.
- ✓ עידוד וביצוע תחקירים והפקות לקחים תוך גיבוש המלצות ליישום וטיפול בגורמי השורש.
- ✓ הובלה, הטמעה ויישום מערכת ניהול סיכונים ומערכת SMS, ISO14001, ISO45001 בשוטף ובפרויקטים.
- ✓ להוביל, להטמיע וליישם תהליכי ניהול סיכונים ויעדים כמותיים ואיכותיים לשיפור מתמיד בתחומי הבטיחות, הביטחון, האיכות והסביבה



מפת סיכונים



בטיחות פרואקטיבית
ברכבת ישראל

מערכת נהלים משולבת

כלל נהלי הבטיחות	כלל נהלי איכות	סיווג אירועי חירום	הפיקוד והשליטה בשלבי הטיפול באירועי חירום	דיווח ואזעקת גורמים	מטה חירום	חדר מצב	מנהלת אירוע
סדר פעולות בהתרחש אירוע תאונה	סדר פעולות בעת אירוע בטחוני	סדר פעולות בעת אירוע שריפה	טיפול באירוע חומרים מסוכנים	היערכות ופעילות במזג אוויר סוער	דיוור מערכים בחירום	נוהל רעידות (5 נהלים)	אירוע גילוי וכיבוי אש
רכב חפ"ק	הפעלת תכנית "זמן יקר" או בתרחיש "פתע"	הנחיות תנועה והתגוננות	נוהל עבודה בטוחה בסביבה חשמלית	נוהל עבודה בטוחה על סימנור בגשר	מעגל אירוע בטיחותי	בקרת אירוע בטיחות במפגש או לאורך המסילה	נהלי בטיחות בעבודה
נוהל תכנית הבטיחות	מנהרות MOC	תחנה MOC	נוהל תפעול למערכות חירום מנהרות	הנחיות בטיחות לפני תחילת הניסוי לקטר חשמלי	הנחיות לביצוע עבודה בקו המהיר / הנחיות לכניסת קבלנים לעבודה בקו המהיר	תחנת יצחק נבון	אינטרטיבי SC
טכני SC	הוראות חבור וניתוק וקיצור של מתח בתצורה הזמנית במוסך החשמלי	הוראות עבודה – חשמלית במוסך עבודה בסביבה חשמלית	חוק החשמל	הוראות עבודה במנהרה הצפונית קו פורשות	הנחיות לביצוע עבודה בקו המהיר/ הנחיות לכניסת קבלנים לעבודה בקו המהיר	מער' ניהול איכות תדריך בטיחות לעובדי רכבת במוסך נייד חשמלי	Temporary safety concept for a manual interlocking system during the use of the OCR in the electrified Lod workshop

בטיחות פרואקטיבית
ברכבת ישראל

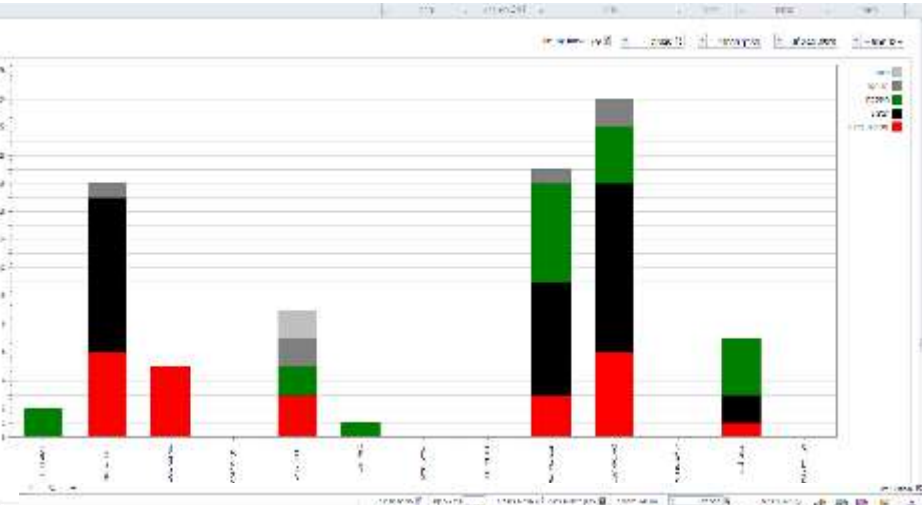


כלי ניהול חטיבה

1. שגרות ניהול
2. מערכת שמירת מסמכים – SHARDOCS
3. יעדים ומדדים – KRI'S ,KPI'S ,BSC
4. מערכת משימות וסיכומי דיון – QM7
5. תכנית עבודה WM7 שנתית, תכנית חומש
6. ניהול גאנטים – חטיבה, אגפים, יחידות
7. דוחות שנתיים, רבעוניים, חודשיים, תקני ISO
8. דוחות תחקיר
9. בקרת תקציב
10. התייעלות - שעות נוספות, תקנים, יעוץ, רכבים תפעוליים וכו'
11. גאנטים פרויקטליים
12. עיקרי השבוע, פורומים, וועדות מקצועיות, הדרכות, לומדות

הנהלת
חטיבה

מס' משימה	שם המשימה	סטטוס	קדימות
1	הגדרת משימות	מבוצעת	גבוה
2	איתור תקלות	מתוכננת	בינוני
3	דיון סיכום	מתוכננת	גבוה
4	הגדרת משימות	מבוצעת	גבוה
5	איתור תקלות	מתוכננת	בינוני
6	דיון סיכום	מתוכננת	גבוה



מס' משימה	שם המשימה	סטטוס	קדימות
1	הגדרת משימות	מבוצעת	גבוה
2	איתור תקלות	מתוכננת	בינוני
3	דיון סיכום	מתוכננת	גבוה
4	הגדרת משימות	מבוצעת	גבוה
5	איתור תקלות	מתוכננת	בינוני
6	דיון סיכום	מתוכננת	גבוה

מס' משימה	שם המשימה	סטטוס	קדימות
1	הגדרת משימות	מבוצעת	גבוה
2	איתור תקלות	מתוכננת	בינוני
3	דיון סיכום	מתוכננת	גבוה
4	הגדרת משימות	מבוצעת	גבוה
5	איתור תקלות	מתוכננת	בינוני
6	דיון סיכום	מתוכננת	גבוה



BSC בטיחות רכבת ישראל 2020

מדדים למטרה	בנצ'מרק - תקן	ביצוע 17	ביצוע 18	ביצוע 19	יעד 19	יעד 2020
אירועים נחקרים לפי חטיבות		78	63	52	60	50
(מנורמל למיליון ק"מ נסועה)	טרם התקבל נתון עדכני מאירופה	4.45	3.57	2.84	3.34	2.34
ארועי סימנור אדום		16	9	7	8	6.7
(מנורמל למיליון ק"מ נסועה)	0.56	0.91	0.51	0.38	0.45	0.32
מספר נפגעים במפגש		3	0	0	3	0
(מנורמל למיליון ק"מ נסועה)	טרם התקבל נתון עדכני מאירופה	0.17	0	0	0.17	0
נפגעים - נוסעים		585	606	587	576	564
(מנורמל למס נסיעות)	טרם התקבל נתון עדכני מאירופה	9.0	8.98	8.51	8.1	7.9
אירועי כמעט וקרה*	1:10	8	61	307	630	540
תאונות עבודה - אירועי נפגע		140	153	151	141	145
(מנורמל למיליון שעות עבודה)	6	24.71	26.5	24.9	23.90	23.9
ימי היעדרות לאלף ימי עבודה בפועל			5000	4,697	4,500	4,509
(מנורמל לאלף ימי עבודה בפועל)	1.5		7.3	6.6	6.48	6.3
כמעט ונפגע*	1:10	6	43	331	1530	1600

אגף בטיחות

- מפגשים – תצפיתנים ומוקד בטיחות
- משגיחי בטיחות ותפיסת מסילה
- פרואקטיביות
- הטמעת מערכת ניהול בטיחות תפעולית ועבודה
- בטיחות בעבודה
- הטמעת מערכת ניהול הדרכות
- שגרות ניהול לפעילויות המרכזיות
- גידור ושילוט
- הטמעה והתעדה לתקן ISO 45001,

אגף הנדסת בטיחות –

- הובלת הליכי PTO ISA +
- הליכי RAMS
- קביעת MOC למערכות קריטיות במנהרה
- הסדרת אישורי כב"ה לתחנות ומתחמים
- בחינת שינוי משמעותי לפרויקטים – מטריצת פרויקטים, ניהול שינויים
- אישור והטמעת SOO ו-CFD SMS
- ניהול סיכונים ב-GRC
- מילוט מקצוות רציף

אגף בטחון

- אבטחת תחנות, מתחמים ורכבות
- סיוורים
- תפיסת האבטחה
- מיגון טכנולוגי ואמצעים ויזואליים במתקנים
- מיגון פיזי
- רכב חפ"ק
- שמירה ונלוות
- אירועים המוניים
- פתיחה וסגירת תחנות ודירי רכבות
- יישום הנחיות משטרה ושב"כ
- אבטחת מידע, ר"פ חקירות

אגף דרכים והסדרי תנועה

- מפגשי כביש מסילה
- אמצעים טכנולוגיים
- טיפול במעברים תפעוליים
- בקרת תכנון
- אחזקת הסדרי תנועה בתחנות ומתחמים
- אחזקת חניונים
- בבעלות הרכבת
- הפרדות מפלסיות

פיקוח תפעולי

- שינוי תפיסה בגישה הפרואקטיבית
- ביצוע פיקוחים
- מטענים
- נייד
- נוסעים
- תשתיות
- הפקת דוחות
- התאמת פיקוחים לפי אירועים, רמת סיכון

חקירת תאונות

- הגשת תחקירים למנכ"ל
- תובנות ותחקירים
- בדיקת אפקטיביות ומעקב ליישום המלצות
- השתלמויות משטרה
- הדרכות בהכשרות לכלל המקצועות הרכבתיים
- ועדת הוראות הפעלה

איכות

- הטמעה והתעדה לתקן ISO14001, ISO 45001
- מבדק איכות חיצוני לתקן ISO9001
- המשך הטמעת מערכת ניהול איכות בכלל יחידות הרכבת
- ביצוע מבדקים פנימיים בכלל יחידות הרכבת
- עמידה בדרישות על פי דין

איכות סביבה –

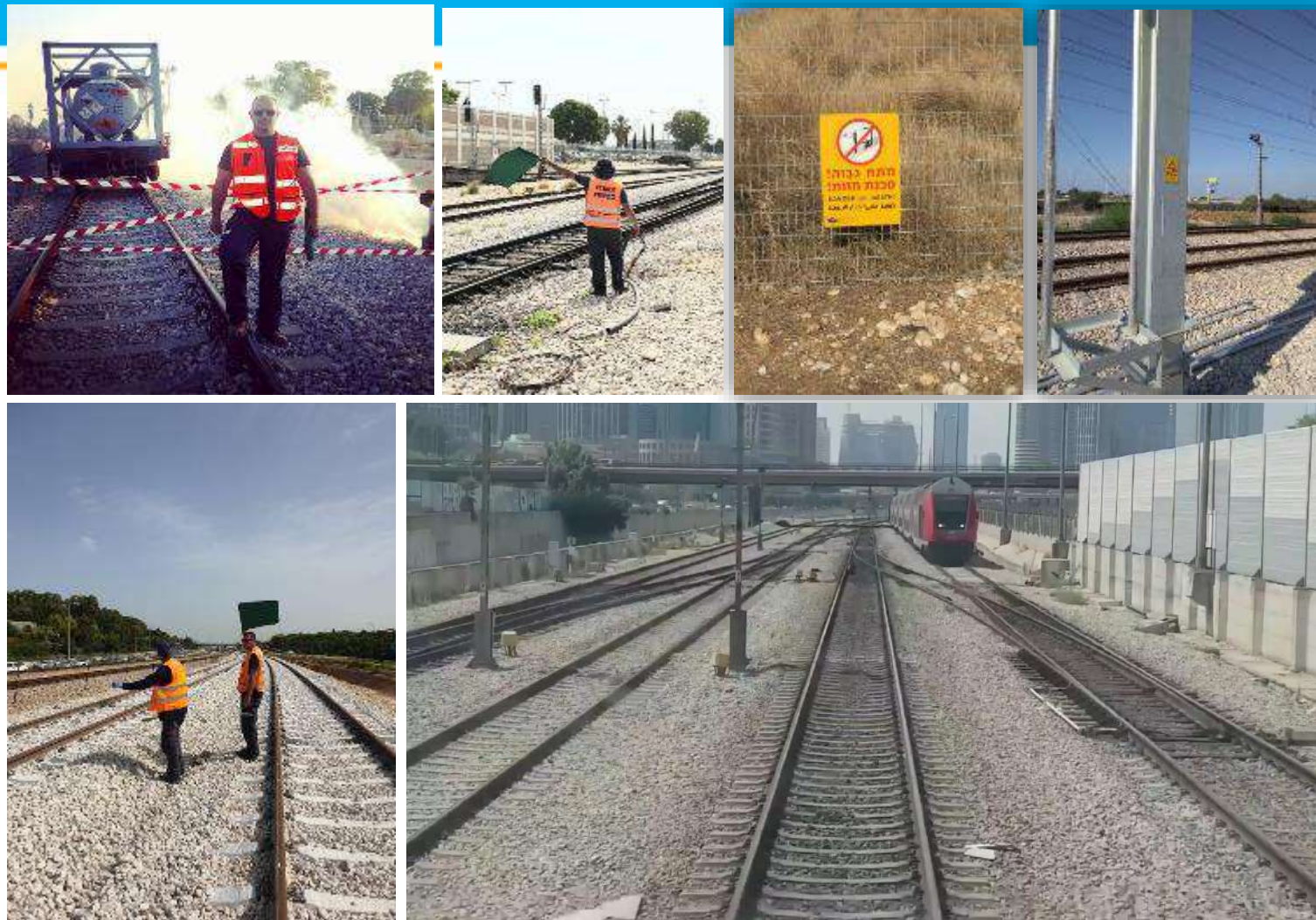
- זיהום אויר
- קרקעות
- קרינה
- שפכים
- אסבסט
- חומרים מסוכנים
- טיפול וניטור סוגיות סביבתיות
- טיפול ברעש מטריד
- איכות
- הטמעה והתעדה לתקן ISO14001,

תכנית הבטיחות, מידע וכלכלה

- תכניות עבודה
- תכנית הבטיחות
- תקציב שוטף ושירות
- ניתוח עלויות אירועי בטיחות
- דוחות מדידים ויעדים
- דשבורד – BSC, KPI'S
- יישום תכנית התייעלות וקיצוץ מערכת ידע

קשרי קהילה

- הסברה ופעילות בקהילה
- חינוך
- מגזר ערבי
- מגזר חרדי
- שבוע שיא למדעות
- לומירה
- שת"פ עם הרלב"ד
- שת"פ עם ארגוני מניעת התאבדויות
- קשרי קהילה בפרויקטי פיתוח רכבתיים



אגף בטיחות

- מפגשים
- משגיחי בטיחות
- ותפיסת מסילה
- פרואקטיביות
- הטמעת מערכת
- ניהול בטיחות
- הטמעת מערכת
- ניהול הדרכות
- שגרות ניהול
- לפעילויות המרכזיות
- גידור ושילוט

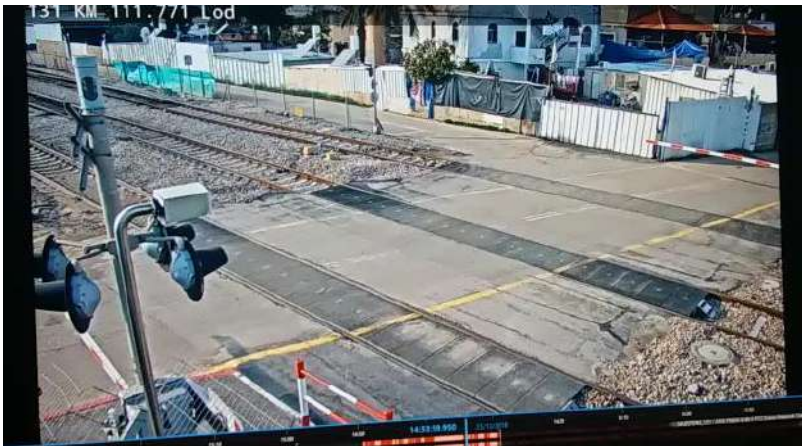
גאנט
עבודה

מניעה של טעויות אנוש באמצעות תקשורת וכלים:

- | | | | | | |
|----|---|----|--|----|--|
| 01 | הגברת מודעות לתרבות וסביבה נטולת תקריות | 05 | סמ"י - סיורי מניעה יזומים (סיקור מצוינות יומי) | 09 | ניהול סיכונים ושיפור מתמיד |
| 02 | הכח לשנות - דוגמא אישית של מנהלים | 06 | נ"ס - ניהול סיכונים לאחריות אישית | 10 | פרס/קנס, גזר/מקל |
| 03 | קביעת יעד חודשי ודיווח וניתוח אירועי כמעט וקרה/כמעט ונפגע | 07 | סוף מעשה במחשבה תחילה - עוצרים חושבים חודשי | 11 | מניעה וטיפול באירועי נפגע - תאונות עבודה |
| 04 | פתיחה, סגירה ומעקב אחר פעולות מתקנות ומשימות | 08 | תמונה אחת שווה אלף מילים - ניהול ויזואלי מידע ופרסום | | |







אגף דרכים והסדרי תנועה

- מפגשי כביש מסילה
- אמצעים טכנולוגיים
- טיפול במעברים תפעוליים
- בקרת תכנון
- אחזקת הסדרי תנועה בתחנות ומתחמים
- אחזקת חניונים בבעלות הרכבת
- הפרדות מפלסיות



להלן 10 המפגשים המסוכנים לפי רמת סיכון המבוססת על פקטור הבטיחות המתקבל ממודל התיעוד

דירוג לפי פקטור הבטיחות	מס' מפגש	תיאור המפגש	ק"מ מסילה	VP מהירות רכבת במפלג לפי החישוב המחמיר	FT פקטור מהירות במפלג לפי החישוב המחמיר	M פקטור מספר מסילות	N פקטור מפלגים	FV פקטור מהירות רכבת	FM פקטור מומנט מתוקן	FPS פקטור מספר נוסעים	FB פקטור שבירות מחסום	Fred פקטור בטיחות	FI מדד בטיחות לפי החישוב המחמיר	פקטור הבטיחות
1	131	מדרום לתחנת לוד	111.771	109.30	15.12	2	2	12.29	21	1.79	2.23	58.27	15,255.01	88.89
2	15	כביש לבריכות דגים מעין צבי	33.631	118.31	8.10	2	1	20.01	19	1.79	1.30	4.51	7,196.17	3.24
3	30	כביש לשדות קיבוץ געש	76.723	79.97	5.80	2	1	20.01	22	1.79	1.30	4.58	6,054.36	2.77
4	202	כפר חב"ד	12.573	112.93	7.78	2	1	14.86	21	1.79	1.00	7.93	4,372.38	3.47
5	73	בית מעצר קישון	9.928	159.29	10.56	1	1	11.29	15	1.79	1.00	10.95	3,203.96	3.51
6	156א	גישה לבסיס ניצנים כביש מעצ 3631	146.420	49.55	3.97	2	1	20.01	21	1.79	1.00	12.27	3,026.65	3.71
7	205 = 129	כביש לשכ' הרכבת, לוד	110.234	76.92	11.23	2	2	2.00	22	1.79	1.30	32.82	1,161.91	3.81
8	300	צומת בין כביש 784 לכביש 85	19.685	159.88	21.19	2	2	22.58	1	1.79	1.00	22.18	857.41	1.90
9	14	כביש מעצ 7011 לנחשולים דור	29.758	0.00	1.00	2	1	20.01	21	1.79	1.00	2.66	765.64	0.20
10	158	גישה לבית אריזה פריאור	150.502	0.00	1.00	2	1	20.01	21	1.79	1.00	3.96	745.75	0.30

	יוני				יולי				אוגוסט				ספטמבר				אוקטובר				
2019	24	25	26	27	28	29	30	31	32	33	34	35	36	37	38	39	40	41	42	43	44
רב תחומי-אגפי	הצגת שינוי תפיסת הבקרה לחטיבת נוסעים				שת"פ עם מנהלי חטיבות/אגפים /יחדות פיקוח בנוגע לתהליכים ודירוג הסיכונים				גיבוש אגפי \מיקצועי במתכונת משופרת\משודרגת				גיבוש תוכנית עבודה לשנה"ע 2020 בשיתוף עם המנכ"ל\סמנכ"ל ל בטיחות\סמנכ"ל לי חטיבות								
תחום תנועה					ביצוע תצורה מחודשת פיילוט				הפקת לקחים ומסקנות				סיכום תקופת הפיילוט				הפקת לקחים ומבנה סופי לפיתוח והטמעה				
תחום נהיגה					ביצוע תצורה מחודשת פיילוט				הפקת לקחים ומסקנות				סיכום תקופת הפיילוט				הפקת לקחים ומבנה סופי לפיתוח והטמעה				
תחום נייד	הכנת מערך מובנה לבקרה מתחמית, לדירור ותפעול.				ביצוע פיקוחי פיילוט על 2 נושאים עפ"י שת"פ נייד				הפקת לקחים ומסקנות				סיכום תקופת הפיילוט				הפקת לקחים ומבנה סופי לבקרה				

פיקוח תפעולי

- שינוי תפיסה בגישה הפרואקטיבית
- מטענים
- נייד
- נוסעים



דיווח וניתוח אירועי כמעט וקרה/כמעט ונפגע

תאונה קטלנית

נזק משמעותי לרכוש/נפגע עם היעדרות מעל חודש

נזק גדול לרכוש/נפגע עם היעדרות

נזק בינוני לרכוש/נפגע עזרה רפואית מתקדמת

נזק קל לרכוש/נפגע עזרה ראשונה

כמעט וקרה/ כמעט ונפגע



יחס 1:10

חקירת תאונות

- הגשת תחקירים למנכ"ל
- תובנות ותחקירים
- בדיקת אפקטיביות ומעקב ליישום המלצות
- השתלמויות משטרה
- הדרכות בהכשרות לכלל המקצועות הרכבתיים
- ועדת הוראות הפעלה
- תובנות ותחקירים
- בדיקת אפקטיביות ליישום המלצות
- השתלמויות משטרה

איכות

- הטמעה והתעדה לתקן ISO14001, ISO 45001
- מבדק איכות חיצוני לתקן ISO9001
- המשך הטמעת מערכת ניהול איכות בכלל יחידות הרכבת
- ביצוע מבדקים פנימיים בכלל יחידות הרכבת
- עמידה בדרישות על פי דין





איכות סביבה –

- זיהום אויר
- קרקעות
- קרינה
- שפכים
- אסבסט
- חומרים מסוכנים
- טיפול וניטור
- סוגיות סביבתיות
- טיפול ברעש
- מטריד
- **איכות**
- הטמעה והתעדה
- לתקן, ISO14001

גאנט
עבודה

תקציב שוטף 2019.7.28

סעיף	תקציב מקורי	תקציב מעודכן	דרישות והזמנות	סה"כ ביצוע	% ביצוע	סה"כ ניצול	% ניצול	יתרה פנויה
אחזקת מסילה	2,136,000	2,306,000	406,448	908,076	39	1,314,524	57	991,476
טיפול במפגשים	4,250,477	4,110,477	1,815,088	1,396,719	34	3,211,808	78	898,669
אחזקת אמצעים טכנולוגיים	6,426,936	6,026,936	2,031,759	1,554,441	26	3,586,200	60	2,440,736
אחזקת תאורה	1,008,404	1,668,404	699,534	733,224	44	1,432,758	86	235,646
אחזקת הסדרי תנועה בתחנות ומתחמים	3,461,593	3,341,593	1,264,464	806,309	24	2,070,773	62	1,270,820
טיפול במעברים תפעוליים	685,764	661,464	415,217	197,199	30	612,415	93	49,049
אחזקת מפגשים	15,833,174	15,808,874	6,226,062	4,687,892	30	10,913,954	69	4,894,920
אחזקת ניד	310,849	220,849	0	6,767	3	6,767	3	214,082
אחזקת צב"מ	288,376	351,876	0	125,014	36	125,014	36	106,862
תפעול ואחזקת תחנות	564,624	144,624	2,740	5,754	4	8,494	6	136,130
כלליות	507,236	607,236	87,412	456,058	75	543,470	89	63,766
תפעול	420,050	438,050	38,527	101,973	23	140,500	32	297,550
שירותי שמירה בתחנות	138,606,212	138,712,003	73,563,201	64,605,784	47	138,168,985	100	543,018
שירותי שמירה במתחמים	31,086,804	31,086,804	13,767,358	14,751,364	47	28,518,722	92	2,568,082
שירותי שמירה ברכבות	4,594,932	4,594,932	2,514,647	1,248,887	27	3,763,534	82	831,398
סורים לאורך מסילה	17,909,592	17,909,592	8,290,636	6,873,672	38	15,164,308	85	2,745,284
וצאות שמירה נילות	11,100,607	11,420,187	4,058,869	4,787,460	42	8,846,329	77	2,548,059
שמירה	203,298,147	203,723,518	102,194,712	92,267,167	45	194,461,878	95	9,235,400
שירותי שמירה תצפיתיים	15,400,000	15,400,000	147,708	7,744,498	50	7,892,206	51	7,507,794
תצפיתיים	15,400,000	15,400,000	147,708	7,744,498	50	7,892,206	51	7,507,794
ביטוח	100,000	411,000	165,131	184,400	45	349,531	85	61,469
סה"כ	238,858,456	239,412,027	109,268,738	106,487,599	44	215,756,337	90	23,509,890

תכנית הביטוח, מידע וכלכלה

- תכניות עבודה
- תכנית הביטוח
- תקציב שוטף ושירות
- ניתוח עלויות אי ביטוח
- דוחות מדדים ויעדים
- דשבורד - KPI'S, BSC
- יישום תכנית התייעלות וקיצוץ
- מערכת ידע

תקציב שירות 2019.7.28

תקציב מקורי	תקציב מעודכן	יתרה דרישות והזמנות	מוזמן	אחז ביצוע	סה"כ ניצול	אחז ניצול	יתרה פנויה מתקציב
6,520,000	2,453,834	1,728,274	573,232	23%	2,301,506	94%	152,328
9,105,000	12,292,737	8,555,896	1,342,757	11%	9,898,649	81%	2,394,089
9,954,680	9,046,689	3,341,846	3,602,393	40%	6,944,240	77%	2,102,450
440,000	131,505	24,086	104,759	80%	128,845	98%	2,660
2,000,000	1,392,361	567,983	648,481	47%	1,216,464	87%	175,898
28,019,680	25,317,128	14,218,084	6,271,622	25%	20,489,703	81%	4,827,425

שעות נוספות

מידע כללי:

- בהשוואה לתקופה מקבילה, בשנת 2018, חלה **ירידה** של כ-3,094 שעות - **ירידה** של כ- 27%.
- בהשוואה לתקופה מקבילה ב-2017 חלה **ירידה** של 3,746 שעות - **ירידה** של כ- 29%.

יעד מול ביצוע:

- יעד חטיבתי שנתי - 24,536 שעות
- יעד חצי שנתי: 12,268 שעות, ביצוע בפועל: 9,174 שעות, סה"כ חסכון: 3,094 שעות.
- בחציון הראשון נוצלו 37% מיעד החטיבה לשנת 2019

נכון לחודש יוני, חטיבת ביטוח ואיכות הסביבה, עומדת ביעד שעות הנוספות





תשדיר בערבית

תשדיר בעברית



קשרי קהילה

- הסברה ופעילות בקהילה
- חינוך מגזר ערבי
- מגזר חרדי
- שבוע שיא למודעות לומירה
- שת"פ עם הרלב"ד
- שת"פ עם ארגוני מניעת התאבדויות
- קשרי קהילה בפרויקטי פיתוח רכבתיים

587 | 576

חבלה לנוסע יעד | חודשי |מצטבר

307 | 630

יעד שנתי כמעט וקרה | דיווח מצטבר

18,281,814

נסועה מצטברת

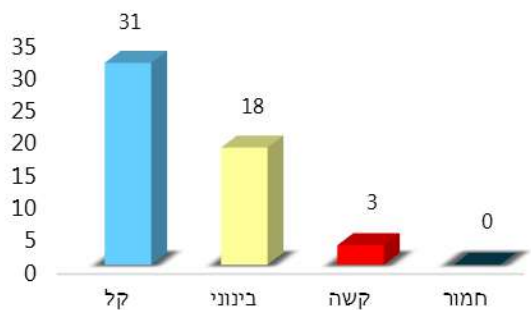
2.84 | 52

אירועים נחקרים מצטבר

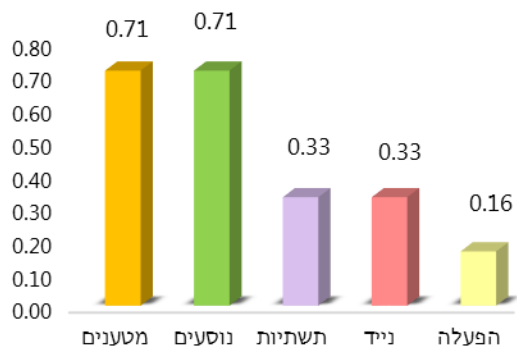
3.34 | 60

יעד אירועים נחקרים שנתי 2019

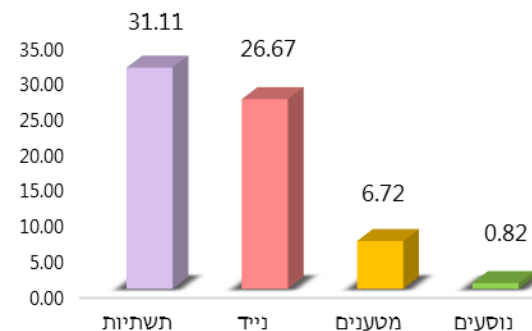
חומרת אירועים נחקרים - מצטבר



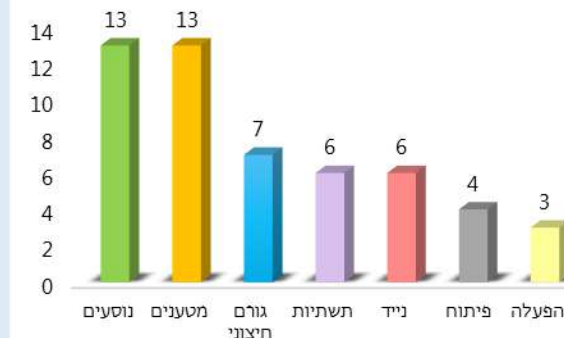
אירועים נחקרים - מנורמל לפי נסועה כוללת



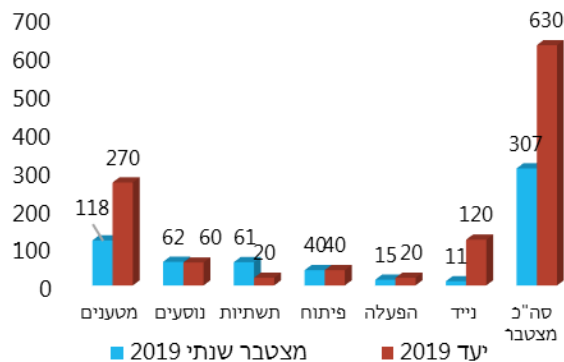
אירועים נחקרים - מנורמל לפי נסועת חטיבה



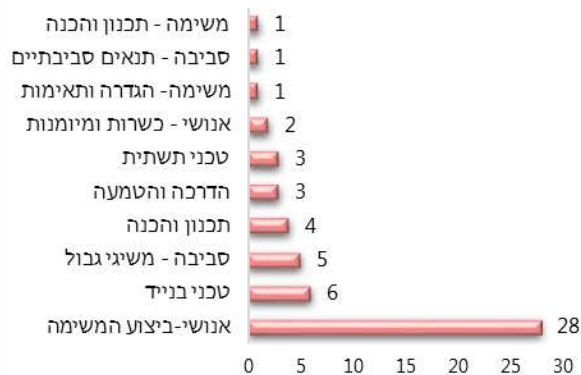
אירועים נחקרים חלוקה לחטיבות אבסולוטי - מצטבר



דיווחי חטיבות כמעט וקרה - מצטבר



גורמי שורש אירועים נחקרים - מצטבר



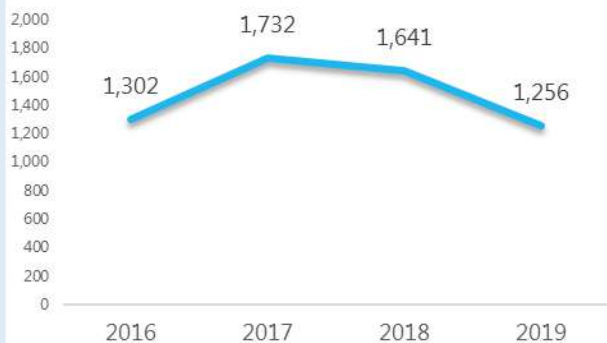
אירועים נחקרים לפי מהויות - מצטבר שנתי



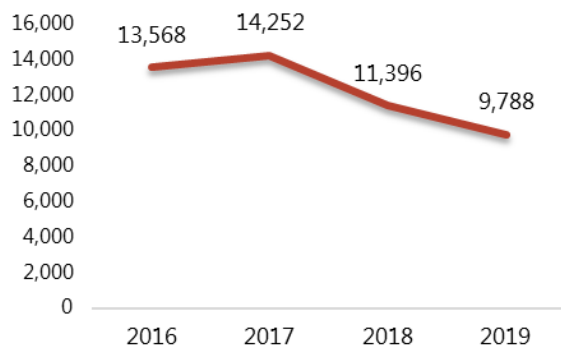
אירועים נחקרים - מצטבר מנורמל



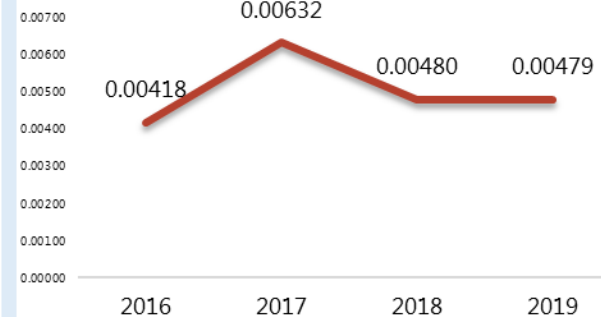
אירועים אדומים – מנורמל למונט תנועה
2016-2019



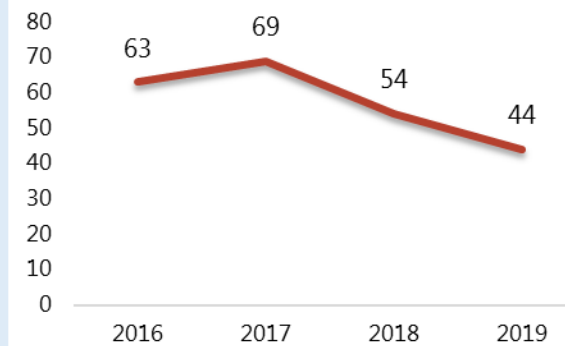
אירועים אדומים – אבסולוטי
2016-2019



שבירות מחסום על ידי כלי רכב - מנורמל
למונט תנועה 2016-2019



שבירות מחסום על ידי כלי רכב – אבסולוטי
2016-2019



331 | 1,530

יעד שנתי כמעט
ונפגע | דיווח מצטבר

6.6 | 4,697

ימי היעדרות מצטבר

6.4 | 4,500

יעד ימי היעדרות

6,067,972

שעות עבודה מצטבר

24.9 | 151

תאונות עבודה מצטבר

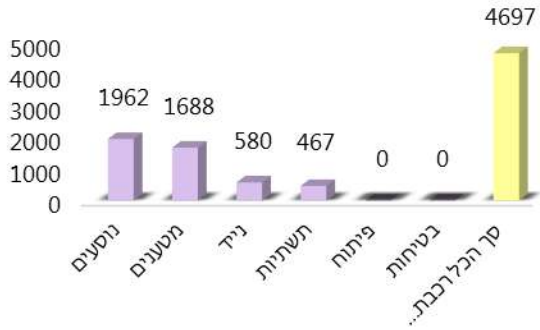
23.9 | 141

יעד תאונות עבודה

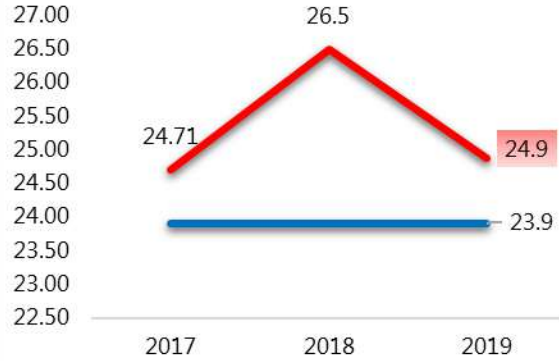
6

מדד אירופה

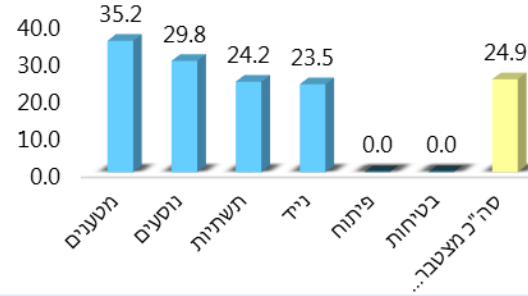
ימי היעדרות מצטבר - אבסולוטי



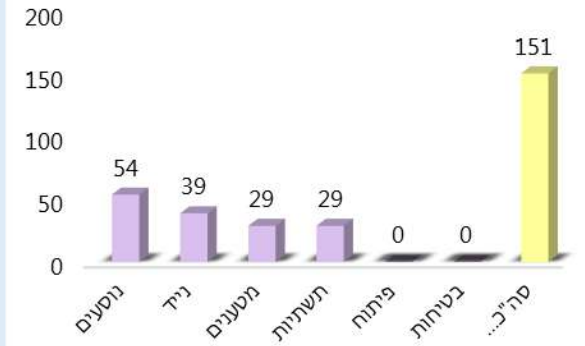
אירוע נפגע בעבודה שנתי מצטבר - מנורמל



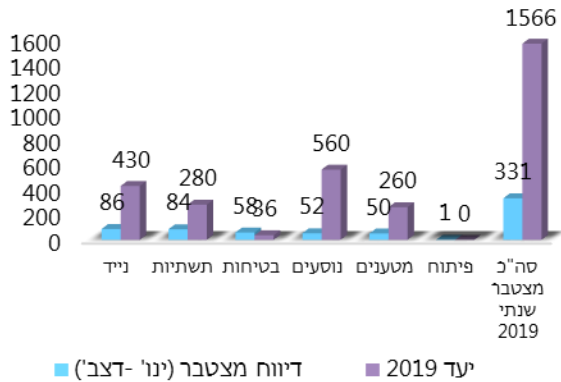
אירוע נפגע בעבודה מצטבר - מנורמל



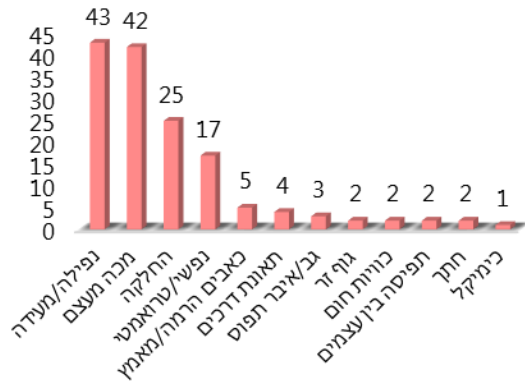
אירועי נפגע בעבודה מצטבר - אבסולוטי



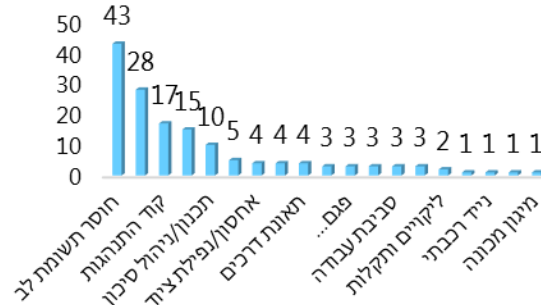
דיווח אירועי כמעט ונפגע - מצטבר



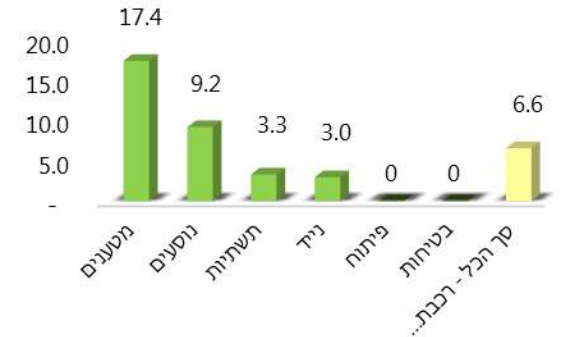
גורם סיכון



גורם שורש



ימי היעדרות - מנורמל



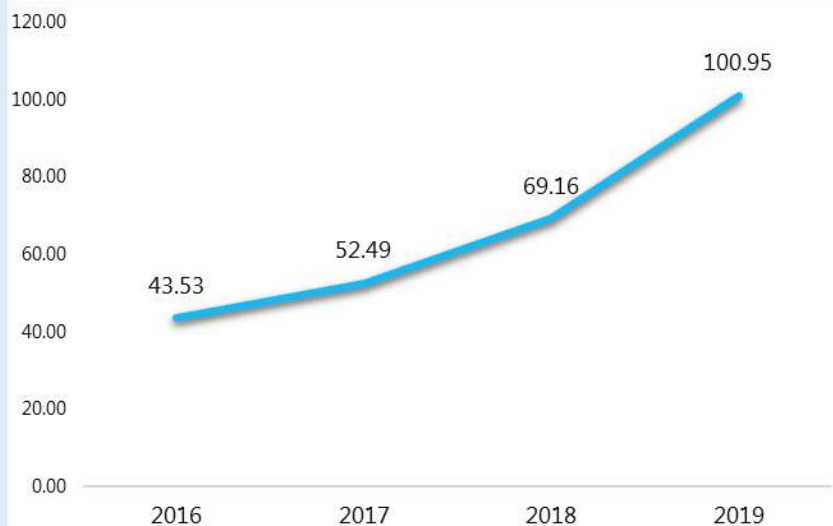
69,002,100

נסיעות נוסעים מצטבר

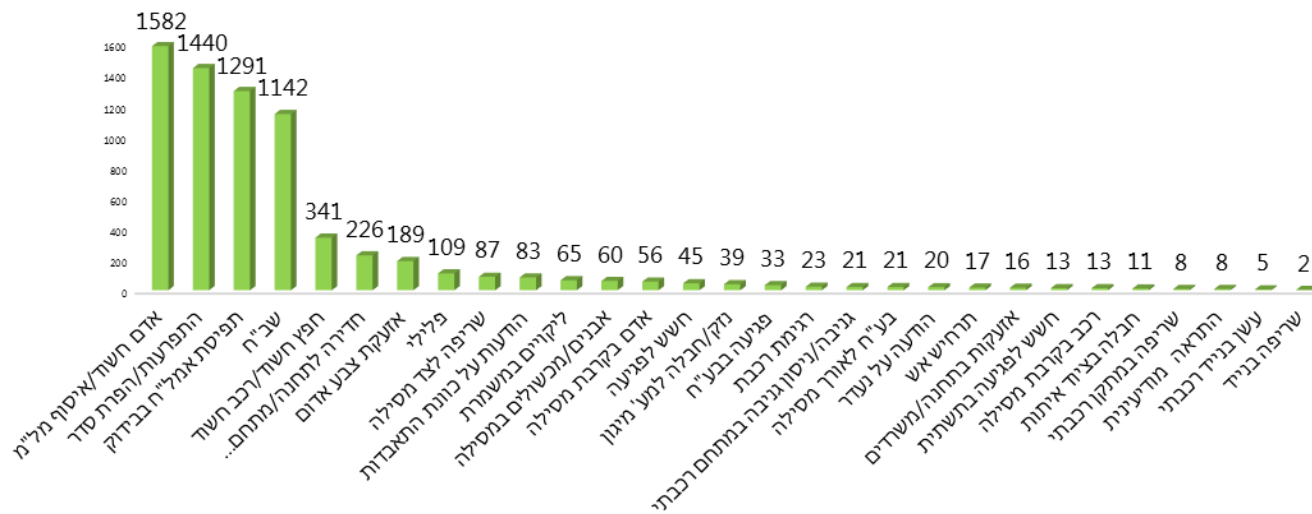
100.95 | 6,966

אירועי בטחון
מצטבר | מנורמל

אירועי בטחון – מנורמל לנסיעות נוסעים שנתי מצטבר

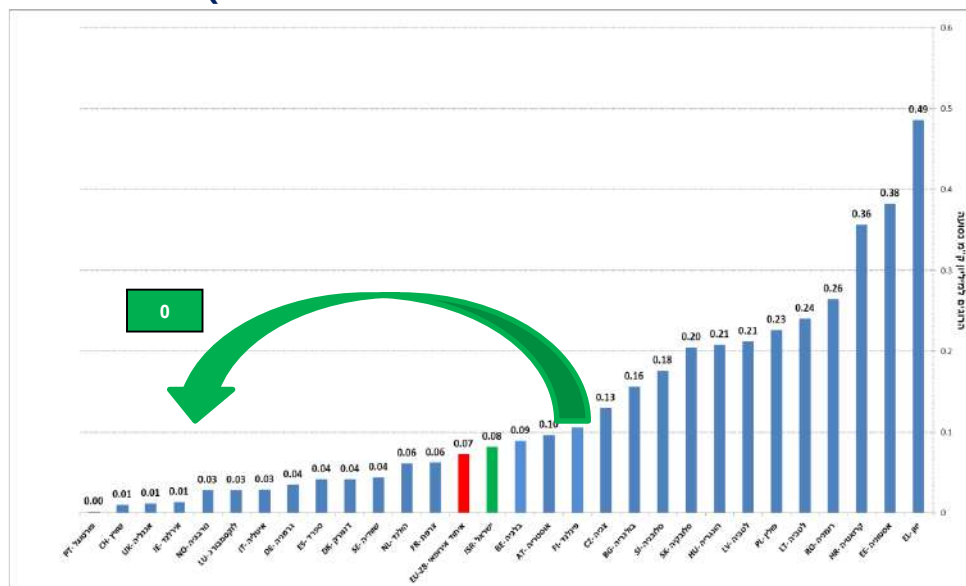


אירועי ביטחון



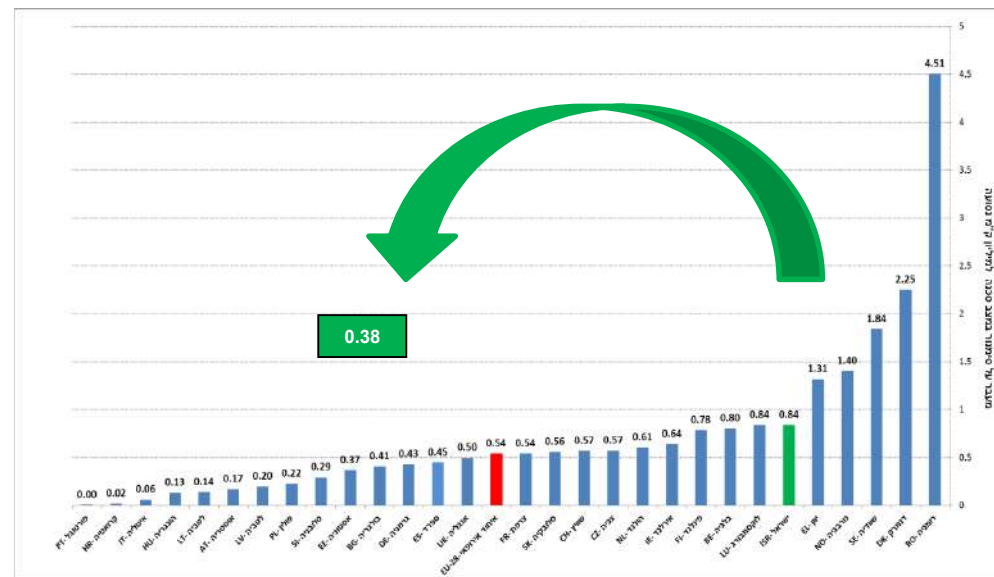
השוואת מדדי הסיכון כתוצאה מתפעול מסילת ברזל בישראל בהשוואה לאירופה

ממוצע מס' הרוגים במפגשים למיליון ק"מ נסועת רכבת לשנים 2010-2017 לכל מדינה באיחוד האירופי כולל רכבת ישראל (לא כולל התאבדויות ותאונות במתחמים)



ממוצע מדד הסיכון להרוגים במפגשים למיליון ק"מ הינו 0.08 וגבוה מהממוצע האירופי לשנים 2010-2017 אשר הינו 0.07 אך במגמת שיפור לעומת הממוצע לשנים 2010-2016 של ר"י אשר עמד על 0.1

מעבר על סימנור אדום במצב סכנה למיליון ק"מ נסועת רכבת לשנים 2010-2017 לכל מדינה באיחוד האירופי כולל רכבת ישראל



ממוצע מדד הסיכון למעבר על סימנור אדום למיליון ק"מ נסועת רכבת ישראל בשנים 2010-2017 הינו 0.84 וגבוה מהממוצע האירופי לשנים 2010-2017 אשר הינו 0.54. כמו כן הינו גבוה ביחס לממוצע לשנים 2010-2016 של ר"י אשר עמד על 0.82.

תודה רבה ונסיעה טובה ובטוחה

רכבת ישראל